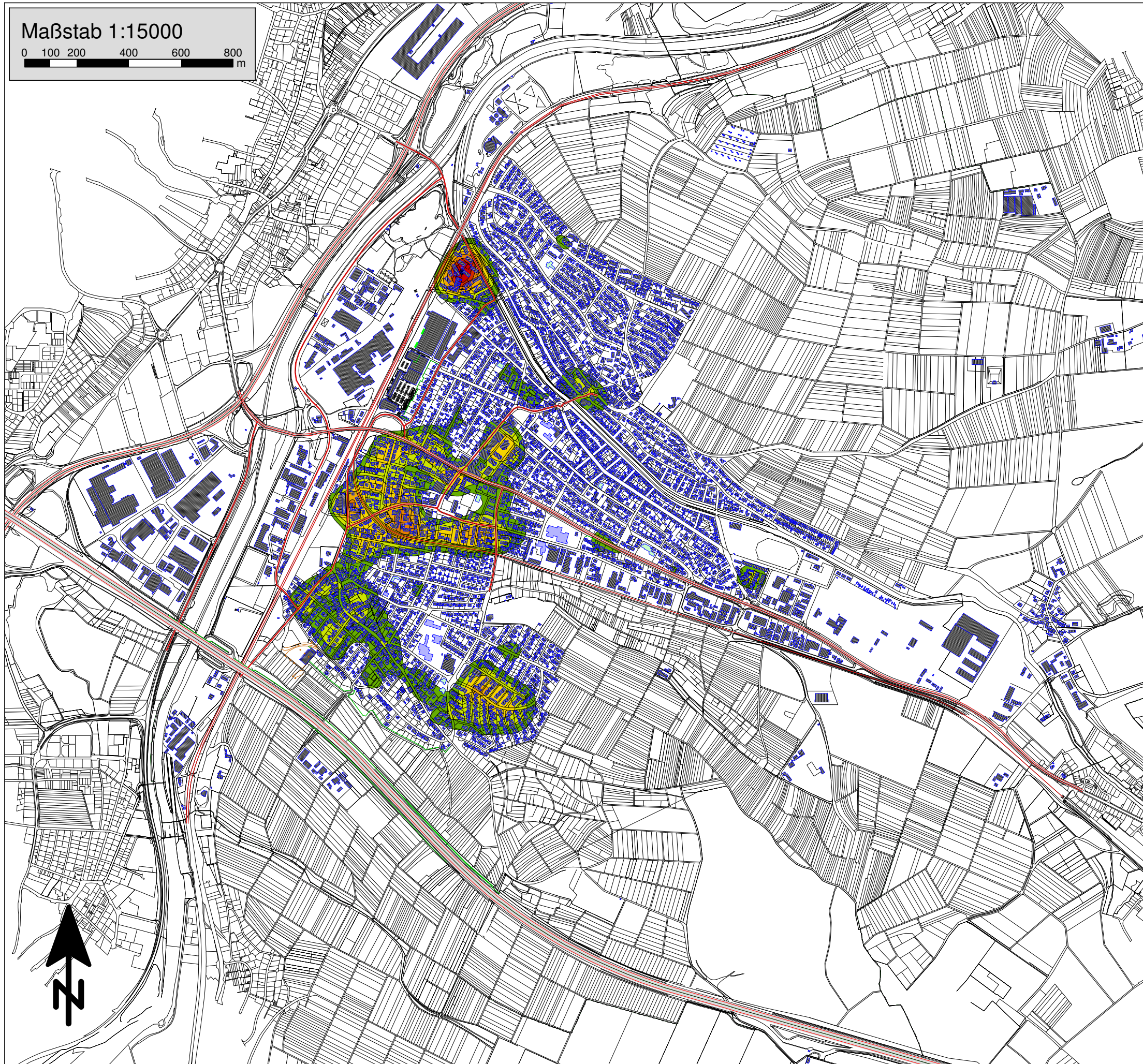


Maßstab 1:15000

0 100 200 400 600 800 m



Bericht 070-3001-1

Anlage 3.3

Lärmaktionsplanung 2. Stufe

Stadt Wendlingen a.N.

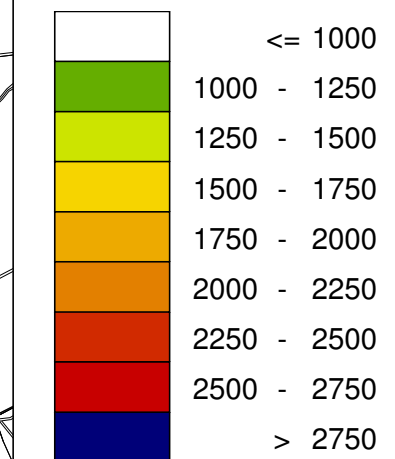


Hot-Spotkarte L_{night} , Straße und Schiene

Legende

Hot-Spotkarte

L_{night}
Bezugshöhe 4 Meter über Gelände
in Einwohner/ km²



Berechnungsgrundlage:
Vorläufige Berechnungsmethode für den
Umgebungsärm an Straßen VBUS und
Schienenwegen VBUSch (2006)

Planungsgrundlage:
digitale Daten Stadt Wendlingen a.N.
Stand 2014

Augsburg, den 12.05.2015
Im Auftrag der Stadt Wendlingen a.N.

MÖHLER+PARTNER
INGENIEURE AG

Eberlestraße 27
86157 Augsburg

T +49 821 455 497 - 0
F +49 821 455 497 - 29

info@mopa.de
www.mopa.de