

2. Stufe Lärmaktionsplanung Stadtenwicklungskonzept



Stadt Wendlingen a.N.

Differenzpegelkarte, Straße & Schiene Geschwindigkeitsreduzierung innerorts + A8

Legende

Pegelwerte
in dB(A)

		$\leq -5,0$
-5,0 <		$\leq -4,0$
-4,0 <		$\leq -3,0$
-3,0 <		$\leq -2,0$
-2,0 <		$\leq -1,0$
-1,0 <		$\leq 0,0$ Kaum hörbare Änderung!
0,0 <		

Berechnungsgrundlage:
Vorläufige Berechnungsmethode für den
Umgebungsärm an Straßen VBUS (2006)

Vorläufige Berechnungsmethode für den
Umgebungsärm an Schienenwegen VBUSch
(2006)

Planungsgrundlage:
digitale Daten Stadt Wendlingen a.N.
Stand 2014

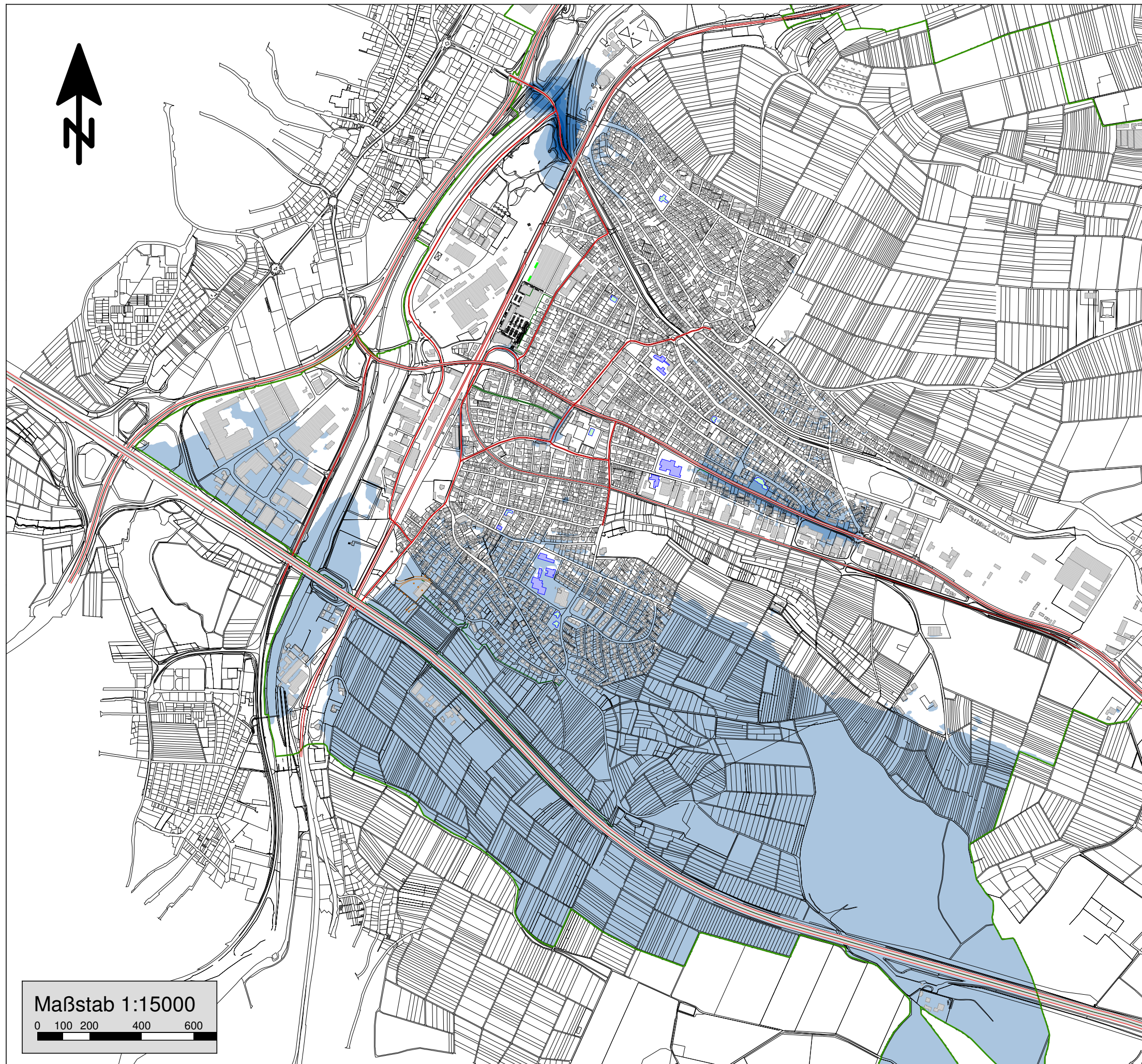
Augsburg, den 28.07.2015
Im Auftrag der Stadt Wendlingen a.N.

MÖHLER+PARTNER
INGENIEURE AG

Eberlestraße 27
86157 Augsburg

T +49 821 455 497 - 0
F +49 821 455 497 - 29

info@mopa.de
www.mopa.de



Maßstab 1:15000

0 100 200 400 600