

## 2. Stufe Lärmaktionsplanung Stadtenwicklungskonzept



Stadt Wendlingen a.N.

### Differenzpegelkarte, Straße & Schiene +5m Wand A8

#### Legende

Pegelwerte  
in dB(A)

		$\leq -5,0$
-5,0 <		$\leq -4,0$
-4,0 <		$\leq -3,0$
-3,0 <		$\leq -2,0$
-2,0 <		$\leq -1,0$
-1,0 <		$\leq 0,0$ Kaum hörbare Änderung!
0,0 <		

Berechnungsgrundlage:  
Vorläufige Berechnungsmethode für den  
Umgebungsärm an Straßen VBUS (2006)

Vorläufige Berechnungsmethode für den  
Umgebungsärm an Schienenwegen VBUSch  
(2006)

Planungsgrundlage:  
digitale Daten Stadt Wendlingen a.N.  
Stand 2014

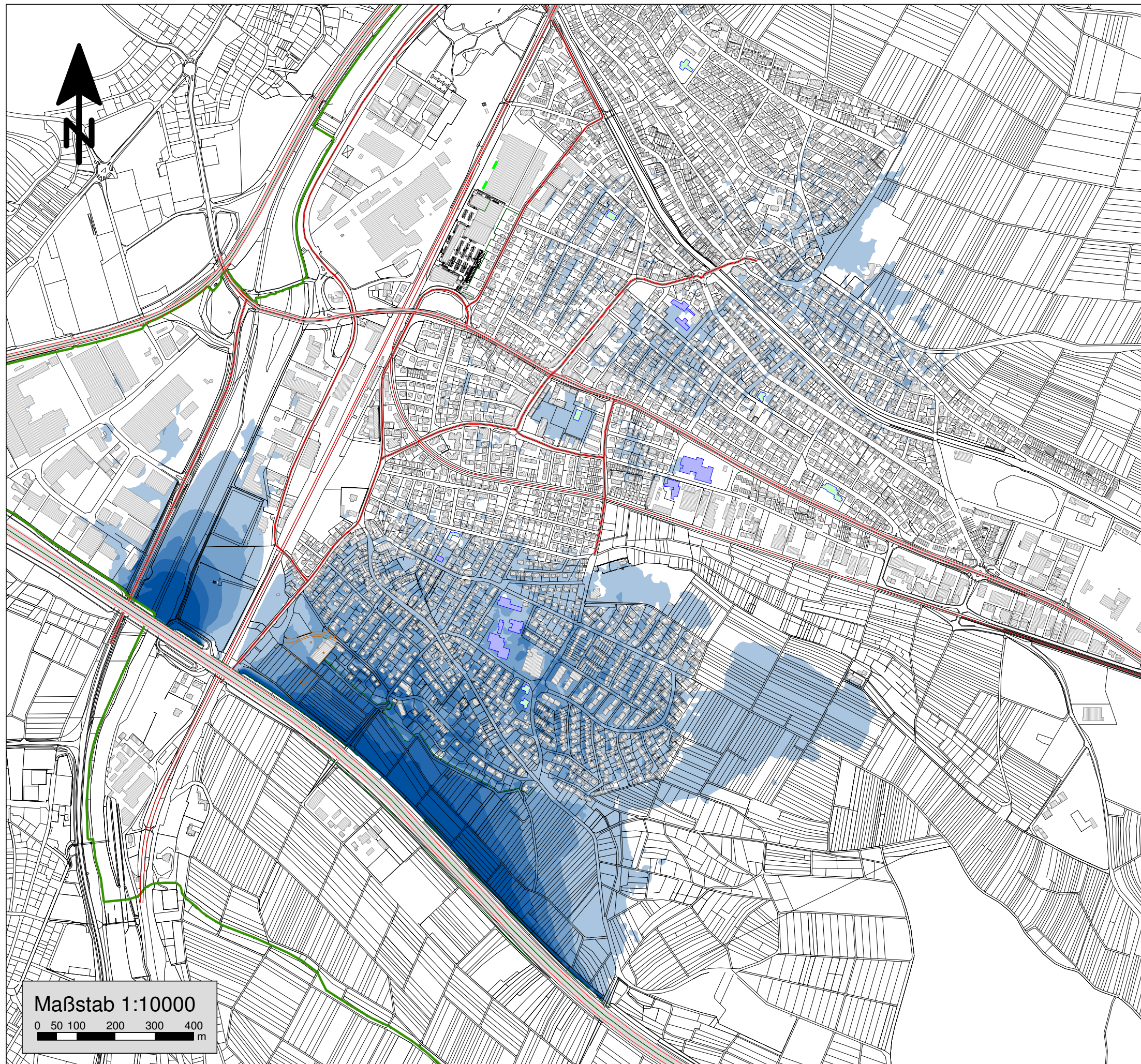
Augsburg, den 27.07.2015  
Im Auftrag der Stadt Wendlingen a.N.

**MÖHLER+PARTNER**  
INGENIEURE AG

Eberlestraße 27  
86157 Augsburg

T +49 821 455 497 - 0  
F +49 821 455 497 - 29

info@mopa.de  
www.mopa.de



Maßstab 1:10000

0 50 100 200 300 400  
m