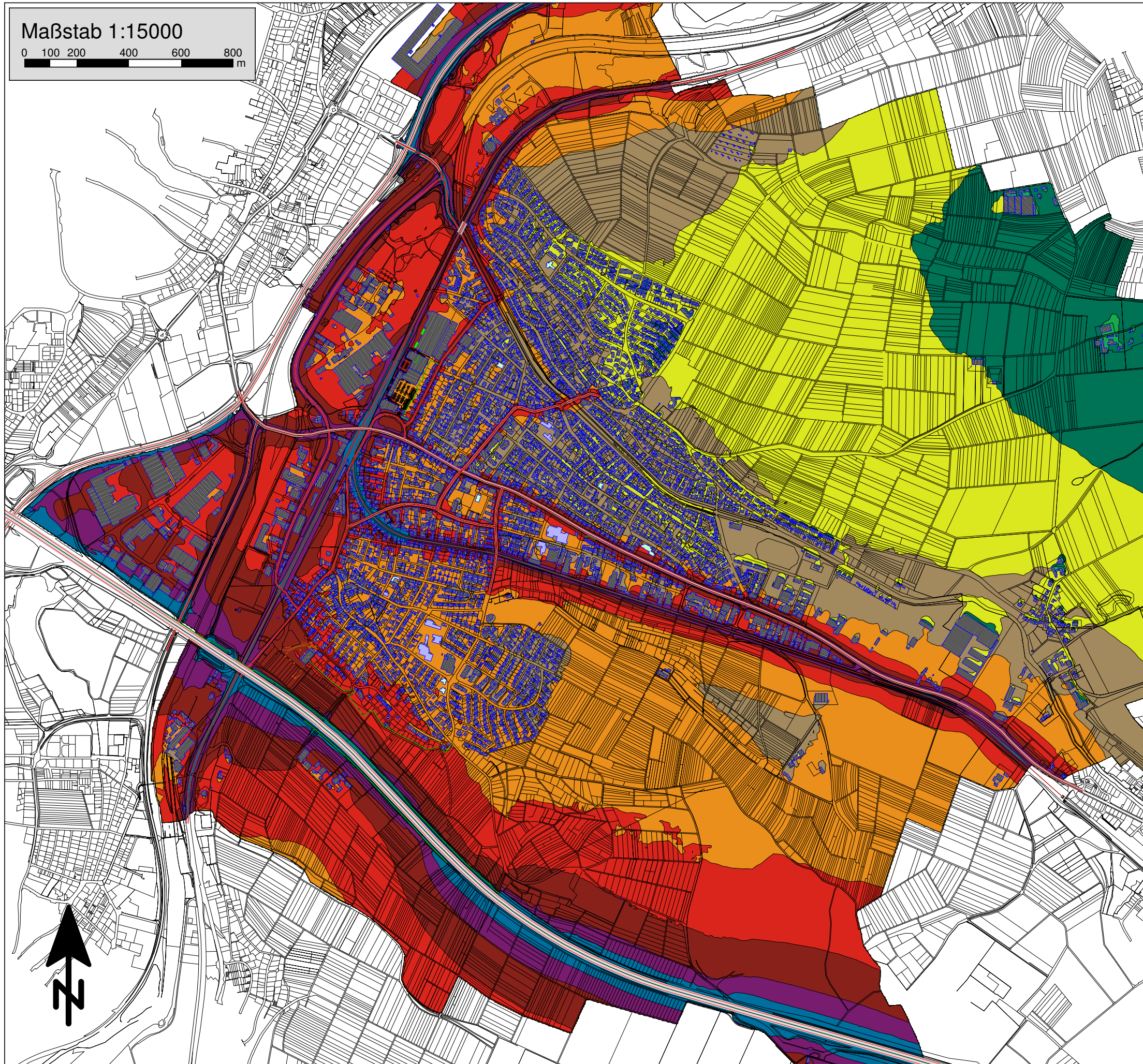


Maßstab 1:15000

0 100 200 400 600 800 m



Bericht 070-3001-1

Anlage 2.5

Lärmaktionsplanung 2. Stufe

Stadt Wendlingen a.N.












Rasterlärmkarte L_{DEN} , Straße + Schiene

Legende

Mittelungspegel nach VBUS und VBUSch

L_{DEN}

Bezugshöhe 4 Meter über Gelände
in dB(A)

	<= 40
	40 - 45
	45 - 50
	50 - 55
	55 - 60
	60 - 65
	65 - 70
	70 - 75
	> 75

Berechnungsgrundlage:

Vorläufige Berechnungsmethode für den
Umgebungsärm an Straßen VBUS (2006)

Vorläufige Berechnungsmethode für den
Umgebungsärm an Schienenwegen VBUSch
(2006)

Planungsgrundlage:

digitale Daten Stadt Wendlingen a.N.
Stand 2014

Augsburg, den 24.07.2015

Im Auftrag der Stadt Wendlingen a.N.

MÖHLER+PARTNER
INGENIEURE AG

Eberlestraße 27
86157 Augsburg

T +49 821 455 497 - 0
F +49 821 455 497 - 29

info@mopa.de
www.mopa.de