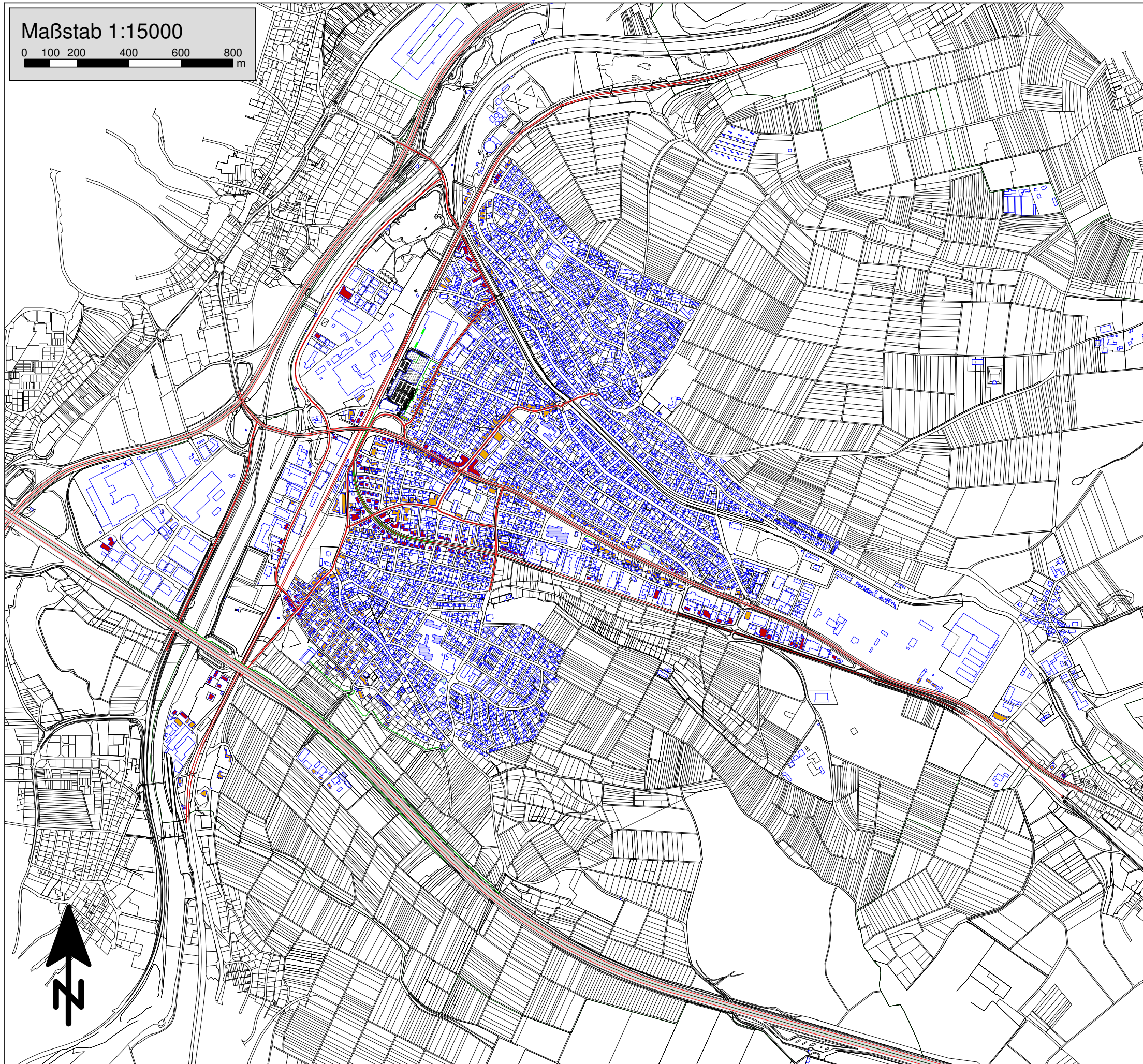


Maßstab 1:15000

0 100 200 400 600 800 m



Bericht 070-3001-1

Anlage 4.7

Lärmaktionsplanung 2. Stufe

Stadt Wendlingen a.N.



Gebüdelärmkarte L_{night} , Straße + Schiene Ohne vs. Mit Niedrigschallschutzwänden + Grünwand-Bahnhof + 3m SSWD

Legende

Mittelungspegel nach VBUS + VBUSch

L_{night}
Bezugshöhe 4 Meter über Gelände
in dB(A)

	<= 55
	> 55 Auslösewert
	> 60 dringender Handlungsbedarf

Berechnungsgrundlage:
Vorläufige Berechnungsmethode für den
Umgebungsärm an Straßen VBUS und
Schienenwegen VBUSch (2006)

Planungsgrundlage:
digitale Daten Stadt Wendlingen a.N.
Stand 2014

Augsburg, den 24.07.2015
Im Auftrag der Stadt Wendlingen a.N.

MÖHLER+PARTNER
INGENIEURE AG

Eberlestraße 27
86157 Augsburg

T +49 821 455 497 - 0
F +49 821 455 497 - 29

info@mopa.de
www.mopa.de