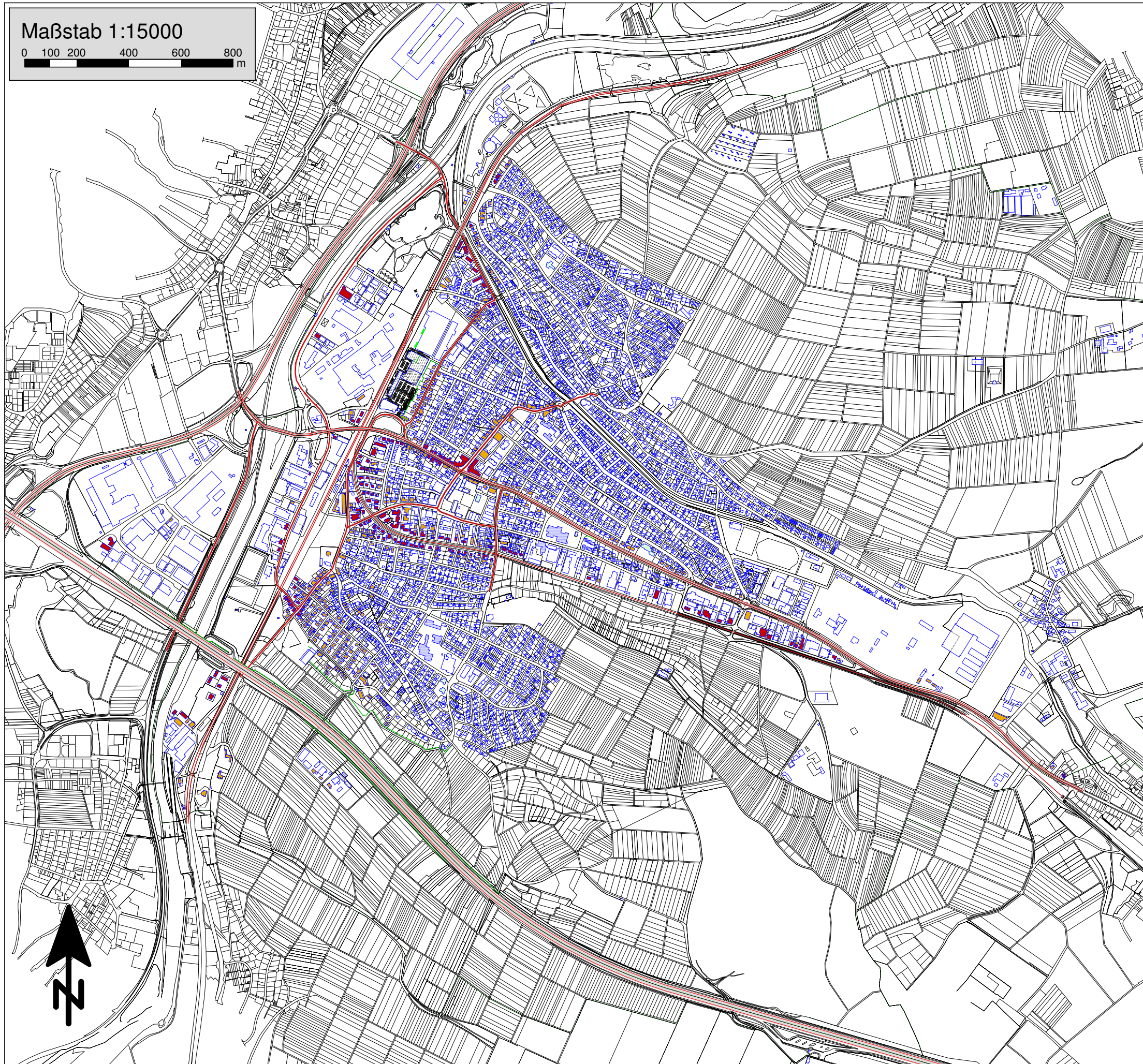


Maßstab 1:15000

0 100 200 400 600 800 m



Bericht 070-3001-1

Anlage 4.9

## Lärmaktionsplanung 2. Stufe

Stadt Wendlingen a.N.






### Gebäudelärmkarte $L_{night}$ , Straße + Schiene Geschwindigkeitsreduzierung innerorts

#### Legende

Mittelungspegel nach VBUS + VBUSch

$L_{night}$   
Bezugshöhe 4 Meter über Gelände  
in dB(A)

	<= 55
	> 55 Auslösewert
	> 60 dringender Handlungsbedarf

Berechnungsgrundlage:  
Vorläufige Berechnungsmethode für den  
Umgebungsärm an Straßen VBUS und  
Schienenwegen VBUSch (2006)

Planungsgrundlage:  
digitale Daten Stadt Wendlingen a.N.  
Stand 2014

Augsburg, den 24.07.2015  
Im Auftrag der Stadt Wendlingen a.N.

**MÖHLER+PARTNER**  
INGENIEURE AG

Eberlestraße 27  
86157 Augsburg

T +49 821 455 497 - 0  
F +49 821 455 497 - 29

info@mopa.de  
www.mopa.de