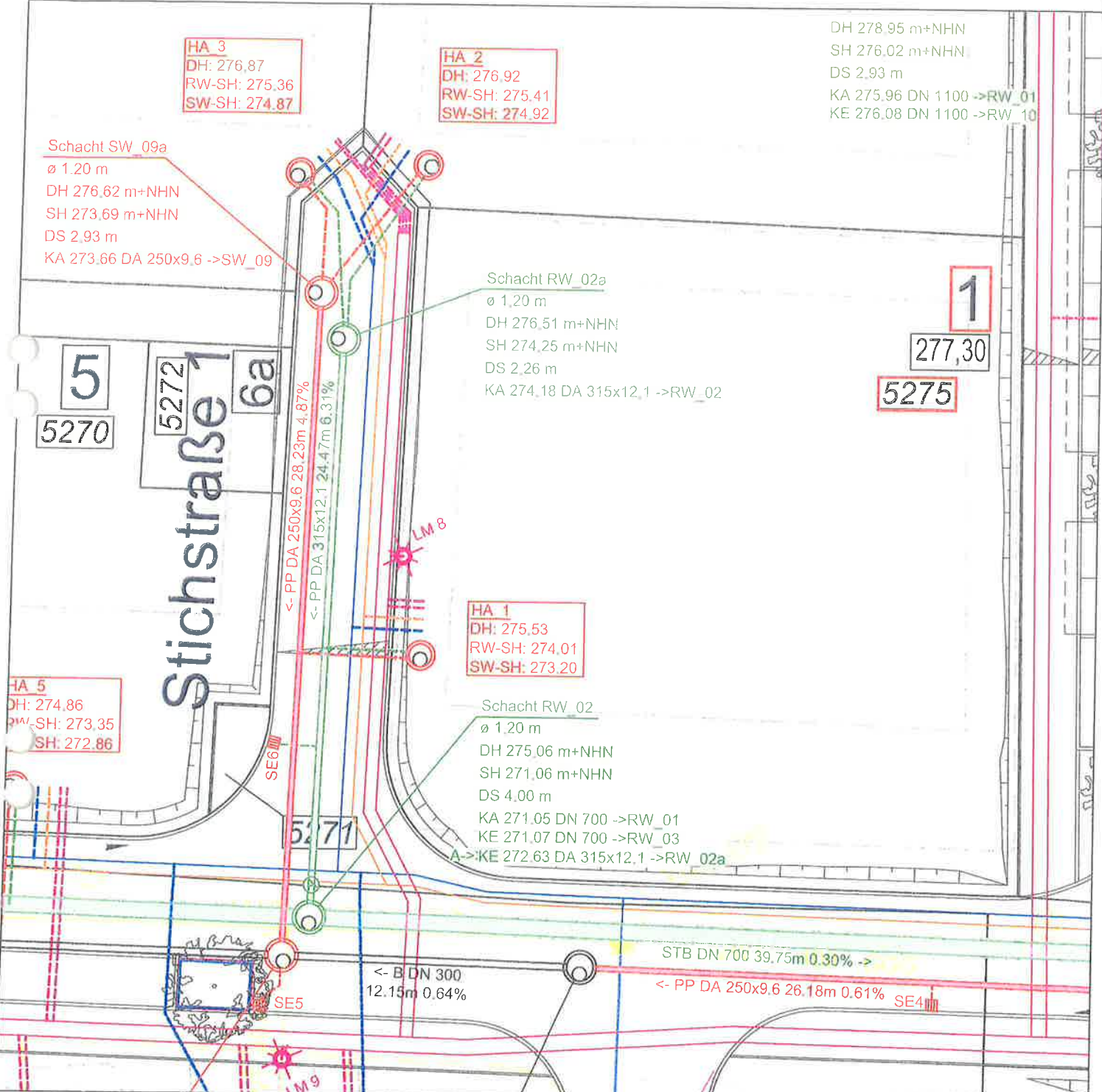


Baugebiet "Steinriegel 1" (1.BA) in Wendlingen am Neckar

Ausführungsplanung der Hausanschlüsse und Leitungen M 1:250



DH 278.95 m+NHN
SH 276.02 m+NHN
DS 2.93 m
KA 275.96 DN 1100 ->RW_01
KE 276.08 DN 1100 ->RW_10

HA 3
DH: 276.87
RW-SH: 275.36
SW-SH: 274.87

HA 2
DH: 276.92
RW-SH: 275.41
SW-SH: 274.92

Schacht SW_09a
ø 1.20 m
DH 276.62 m+NHN
SH 273.69 m+NHN
DS 2.93 m
KA 273.66 DA 250x9.6 ->SW_09

Schacht RW_02a
ø 1,20 m
DH 276,51 m+NHN
SH 274,25 m+NHN
DS 2,26 m
KA 274,18 DA 315x12,1 ->RW_02

1
277,30

5275

5
5270

5272
Stichstraße 1
6a

HA 1
DH: 275.53
RW-SH: 274.01
SW-SH: 273.20

Schacht RW_02
ø 1,20 m
DH 275,06 m+NHN
SH 271,06 m+NHN
DS 4,00 m
KA 271,05 DN 700 ->RW_01
KE 271,07 DN 700 ->RW_03
A->KE 272,63 DA 315x12,1 ->RW_02a

HA 5
DH: 274.86
RW-SH: 273.35
SH: 272.86

5271

<- B DN 300
12.15m 0.64%

STB DN 700 39.75m 0.30% ->

<- PP DA 250x9.6 26.18m 0.61% SE4

Legende

- Hausanschlussschacht (Nennweite DN 1000, Kombischacht)
- Hausanschluss Schmutzwasser (SW)
- Hausanschluss Regenwasser (RW)
- Hausanschluss Wasserversorgung
- Hausanschluss Gasversorgung
- Hausanschluss Strom
- Hausanschluss Telekommunikation
- Straßenbeleuchtung (vorläufige Lage)

Vorverlegung Gashausesanschluss (850 € brutto) Ja Nein

Einverstanden mit Ausführungsvorschlag: (zutreffendes bitte ankreuzen)

- Ja, keine Änderungen
- Nein, folgende Änderungen

29. März 2022

Datum Unterschrift