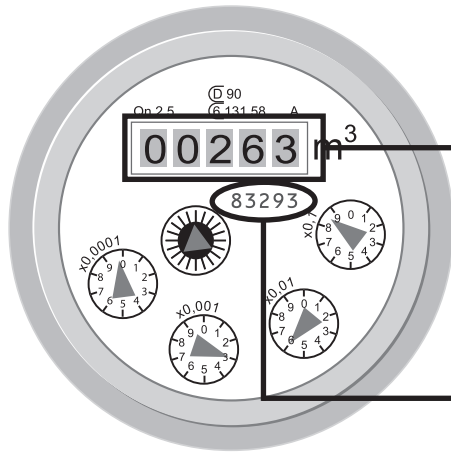


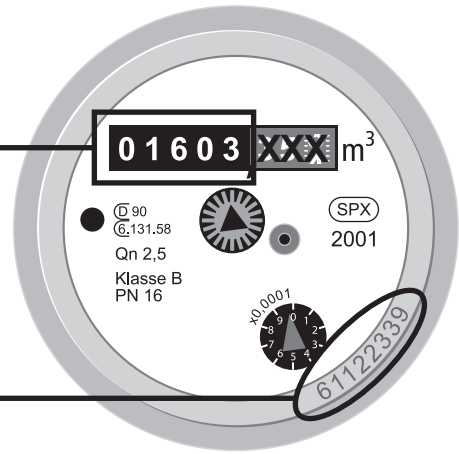
## Wasserzähler ohne Nachkommastellen



Zählerstand

Zählernummer

## Wasserzähler mit Nachkommastellen



So oder ähnlich kann Ihr Zähler aussehen, da unterschiedliche Zählertypen installiert sind.

## Musterkarte

Ziffern bitte deutlich schreiben!

Ablesennummer: 588880010104  
Verbrauchsstelle: Musterstraße 1, 99999 Musterstadt

Zählernummer	Art	Zählerstand
83293	Wasser	2 6 3, X X X
61122339	Wasser	1 6 0 3, X X X
		X X X
		X X X

Bitte die ausgefüllte Karte spätestens bis zum eingedruckten Datum zurücksenden

**31.12.2005**

Telefon (tagsüber)  
0 1 1 1 1 / 0 0 0 0 0

E-Mail (freiwillig)  
max.mustermann@t-online.de

Unterschrift des Ablesers (freiwillig)  
Max Mustermann

Tag der Ablesung  
2 1 | 1 2 | 2 0 0 5  
Tag | Monat | Jahr

570012345678

1. Vergleichen Sie die Zähler-Nummern.
2. Tragen Sie Ihren Zählerstand bitte **ohne Nachkommastellen** innerhalb der vorgegebenen Felder ein (in blau oder schwarz). Hierzu helfen Ihnen auch die Beispielzähler und die Musterkarte.
3. Bitte das Ablesedatum nicht vergessen.
4. Weitere Mitteilungen auf der Ablesekarte können leider nicht ausgewertet werden.

Bitte trennen Sie die Karte sauber von dem oberen Teil und dem Kontrollbeleg ab, da es sonst zu Verarbeitungsfehlern kommen kann!

## Ihr Kontrollbeleg

588880061566

AB111178452145

XXXXXXXXXX

XXXXXXXXXX

Verbrauchsstelle:  
Schulsteige 45/9  
88888 Irgendwo

Tag der Ablesung

Ziffern bitte deutlich schreiben!

Ablesennummer: 588880061566  
Verbrauchsstelle: Schulsteige 45/9, 88888 Irgendwo

Zählernummer	Art	Zählerstand
AB111178452145	Wasser	X X X
XXXXXXXXXX	XXX	X X X
XXXXXXXXXX	XXX	X X X
		X X X

Bitte die ausgefüllte Karte spätestens bis zum eingedruckten Datum zurücksenden

**06.01.2018**

Telefon (tagsüber)  
/

E-Mail (freiwillig)

Unterschrift des Ablesers (freiwillig)

Tag der Ablesung

570013404077

Tag | Monat | Jahr